

VOTRE TERRITOIRE SOUS OBSERVATION

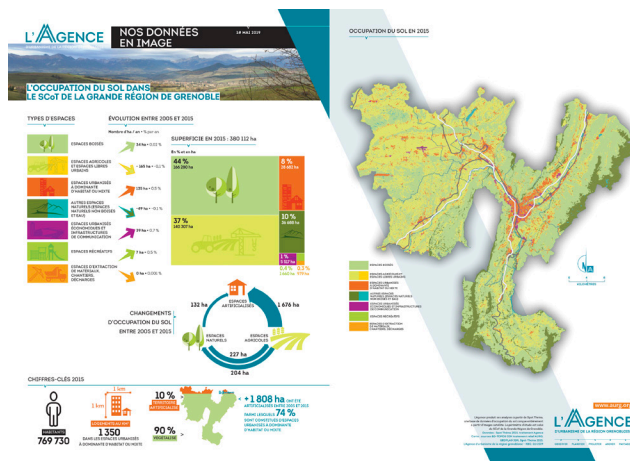
Afin de mieux partager les données d'observation de son Système d'information territorial (SIT), l'Agence a lancé en 2019 une collection de planches thématiques illustrées déclinées par territoire.

Occupation des sols, vulnérabilité socioéconomique, démographie, économie, environnement, mobilités... L'Agence d'urbanisme publie des planches thématiques, déclinées à différentes échelles de territoires (EPCI, aire grenobloise, Isère...).

#1 L'OCCUPATION DES SOLS

Mai 2019

Cette première série, éditée en mai 2019, offre une photographie spatialisée de l'occupation du sol en 2015 (dernières données à jour) et illustre les données d'évolution par type d'espace ainsi que les changements d'affectation du sol entre 2005 et 2015. 7 EPCI et le périmètre du SCoT de la Grande Région de Grenoble ont ainsi été analysés en 2018.



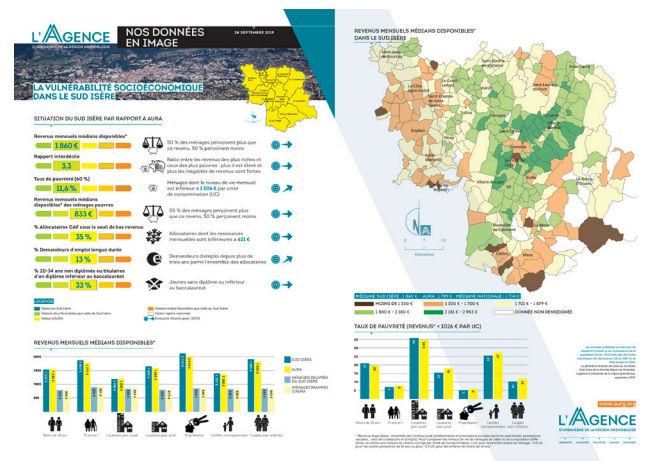
Les territoires couverts :

- > Bièvre-Est
- > Bièvre-Isère
- > Grenoble-Alpes Métropole
- > Grésivaudan
- > Pays Voironnais
- > Saint-Marcellin Vercors Isère
- > Trièves
- > SCoT de la Grande Région de Grenoble

#2 LA VULNÉRABILITÉ SOCIOÉCONOMIQUE

Septembre 2019

Cette deuxième édition appréhende les situations de vulnérabilité des habitants par les conditions socioéconomiques, sur le périmètre du Sud-Isère. Le prisme des indicateurs sélectionnés intègre autant les niveaux de revenus et leurs inégalités, qu'une vision plus sociétale, comme le fait d'être demandeur d'emploi de longue durée, ou non titulaire du baccalauréat.



Les territoires couverts :

- > Bièvre-Est
- > Bièvre-Isère
- > Cœur de Chartreuse
- > Grenoble-Alpes Métropole
- > Grésivaudan
- > Massif du Vercors
- > Matheysine
- > Oisans
- > Pays Voironnais
- > Saint-Marcellin Vercors Isère
- > Trièves
- > Sud Isère

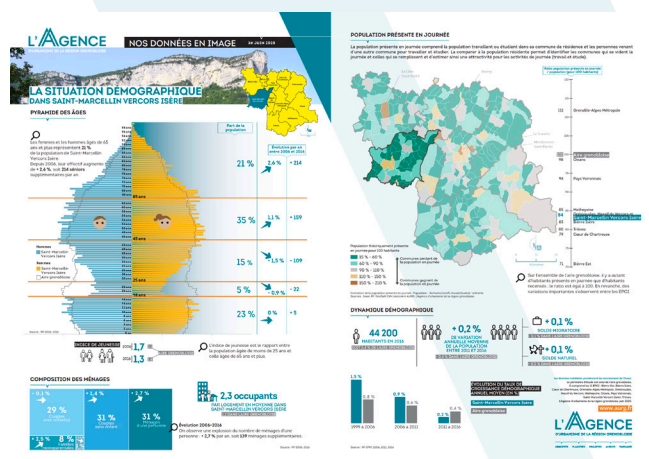
" Cette nouvelle collection est l'occasion pour l'Agence de partager ses données d'observation et d'offrir à nos partenaires, par territoire, un focus sur un sujet donné. État des lieux ou évolutions, nos expert·e·s analysent les données qui sont retranscrites via des graphiques et des cartes, pour une vision synthétique et globale. "

Françoise Pichavant, Directrice d'études Observation

#3 LA SITUATION DÉMOGRAPHIQUE

Juin 2020

La troisième édition est consacrée au contexte démographique des 830 000 habitants de l'aire grenobloise. Les indicateurs sélectionnés mettent en lumière les dynamiques à l'œuvre sur la période récente : progression de la population, dynamique migratoire à l'arrêt, vieillissement de la population, augmentation du nombre de familles monoparentales... Chaque planche passe au crible les principaux éléments qui caractérisent nos territoires et propose une carte détaillant la population présente en journée dans les communes (critère d'attractivité).



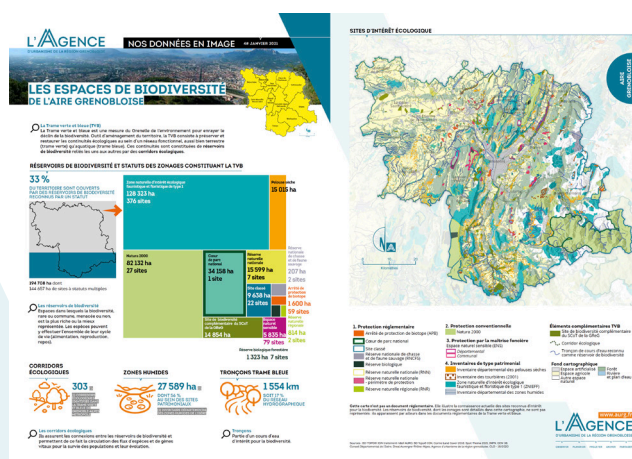
Les territoires couverts :

- > Bièvre-Est
- > Bièvre-Isère
- > Cœur de Chartreuse
- > Grenoble-Alpes Métropole
- > Grésivaudan
- > Matheysine
- > Oisans
- > Pays Voironnais
- > Saint-Marcellin Vercors Isère
- > Trièves
- > Vercors
- > Aire grenobloise

#4 LES ESPACES DE BIODIVERSITÉ

Janvier 2021

ENS, Natura 2000, réservoir biologique, cœur de parc, site classé, inventaire des tourbières... La dernière édition porte à la connaissance du public les sites de biodiversité protégés, gérés et inventoriés de l'aire grenobloise. Elle permet d'apprécier les données généralement utilisées pour représenter la connaissance de la Trame verte et bleue d'un territoire. Ces trames sont issues de la synthèse de zonages de protection réglementaire ou conventionnelle, de zonages de protection par la maîtrise foncière et de sites d'inventaires patrimoniaux.



Les territoires couverts :

- > Bièvre-Est
- > Bièvre-Isère
- > Cœur de Chartreuse
- > Grenoble-Alpes Métropole
- > Grésivaudan
- > Matheysine
- > Oisans
- > Pays Voironnais
- > Saint-Marcellin Vercors Isère
- > Trièves
- > Vercors
- > Aire grenobloise

DES PUBLICATIONS À TÉLÉCHARGER

Disponibles sur notre base documentaire : basedoc.aurg.fr

Deux formats vous sont proposés : poster A3 seul ou fiche A4 recto verso.

www.aurg.fr

L'AGENCE
D'URBANISME DE LA RÉGION GRENOBLOISE

OBSERVER PLANIFIER PROJETER ANIMER PARTAGER

Tél. : 04 76 28 86 00 accueil@aurg.asso.fr