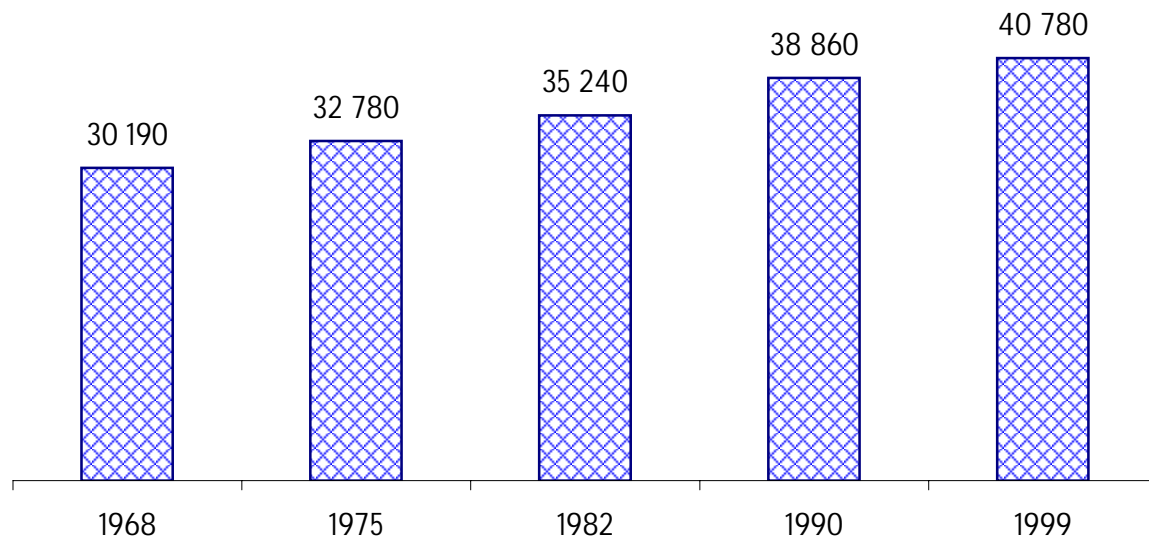


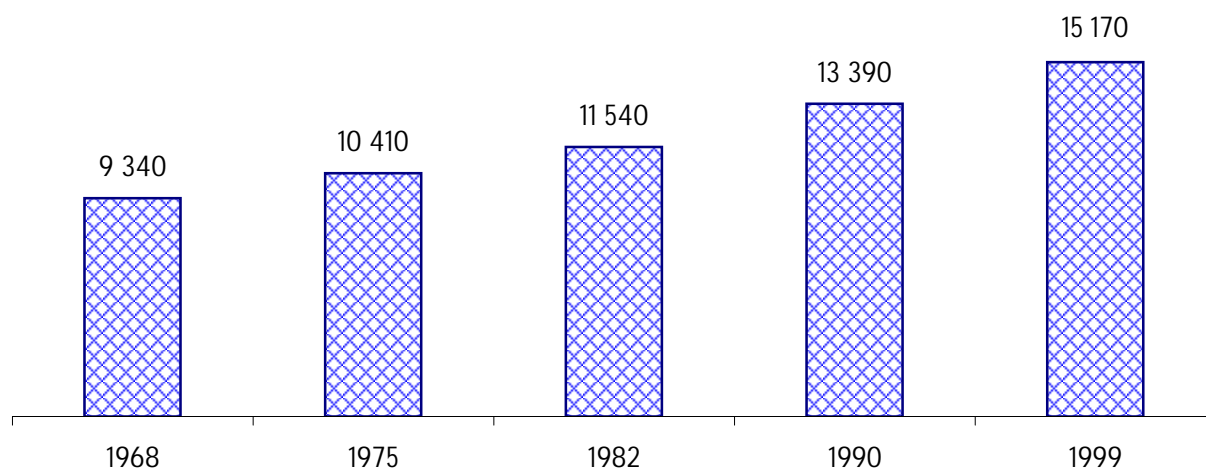
## EVOLUTION DE LA POPULATION



40 780 Habitants en 1999

Taux de variation annuel	1968 - 1975	1975 - 1982	1982 - 1990	1990 - 1999
de la population	1.18%	1.04%	1.23%	0.54%
des ménages	1.56%	1.48%	1.88%	1.40%

## EVOLUTION DES MENAGES



## MOUVEMENT NATUREL ET MIGRATOIRE

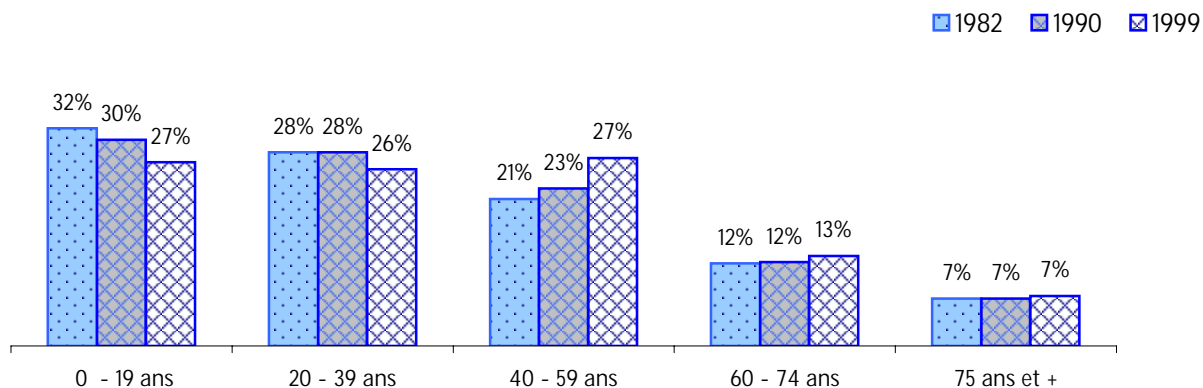
	1975 - 1982 (annuel)	1982 - 1990 (annuel)	1990 - 1999 (annuel)
<b>Solde naturel</b>	<b>106</b>	<b>123</b>	<b>98</b>
Naissances	482	502	460
Décès	376	379	362
<b>Solde Migratoire*</b>	<b>245</b>	<b>329</b>	<b>116</b>
<b>Variation de la population</b>	<b>352</b>	<b>452</b>	<b>213</b>
Taux de variation annuel dû au mouvement naturel	0.31%	0.33%	0.25%
Taux de variation annuel dû au mouvement migratoire	0.73%	0.89%	0.29%
Taux de variation annuel de la population	1.04%	1.23%	0.54%

\* ou solde apparent des entrées et des sorties

## POPULATION PAR SEXE ET NATIONALITE

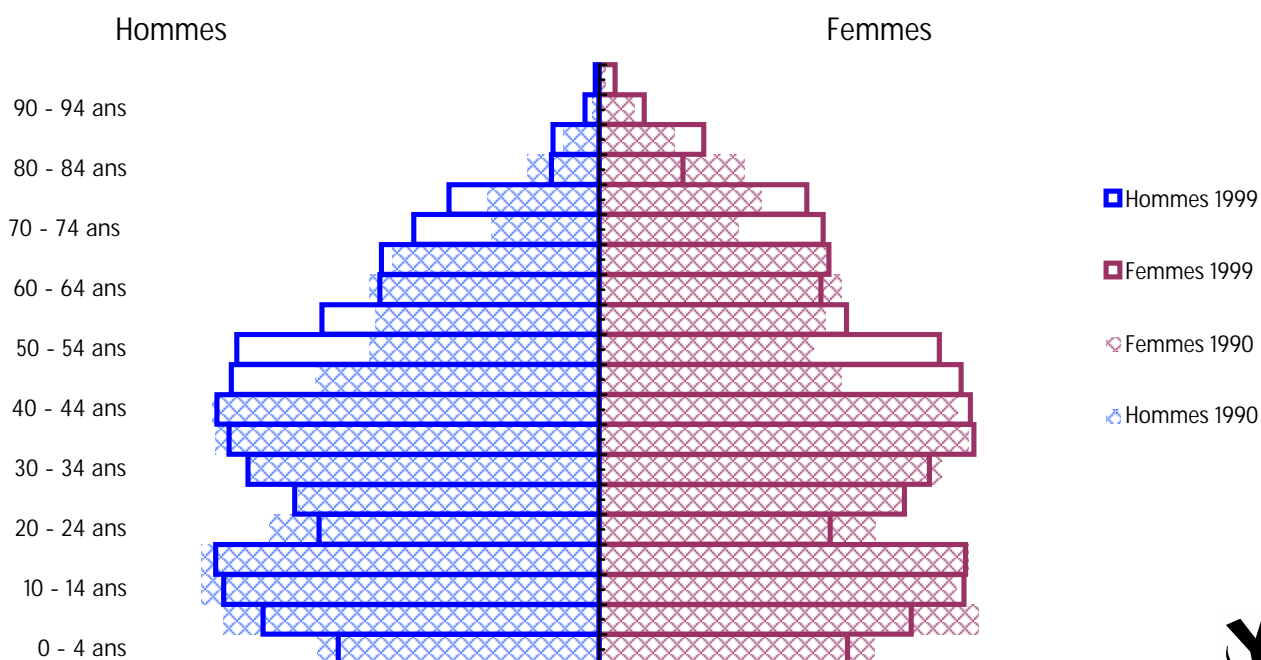
	1982		1990		1999
	Nb	%	Nb	%	Nb
<b>Population totale</b>	<b>35 276</b>	<b>100%</b>	<b>38 864</b>	<b>100%</b>	<b>40 766</b>
Hommes	17 525	50%	19 358	50%	20 277
Femmes	17 751	50%	19 506	50%	20 489
<b>Etrangers</b>	<b>3 466</b>	<b>10%</b>	<b>2 908</b>	<b>7%</b>	<b>2 285</b>
Hommes	1 898	55%	1 570	54%	1 230
Femmes	1 568	45%	1 338	46%	1 055

POPULATION PAR AGE

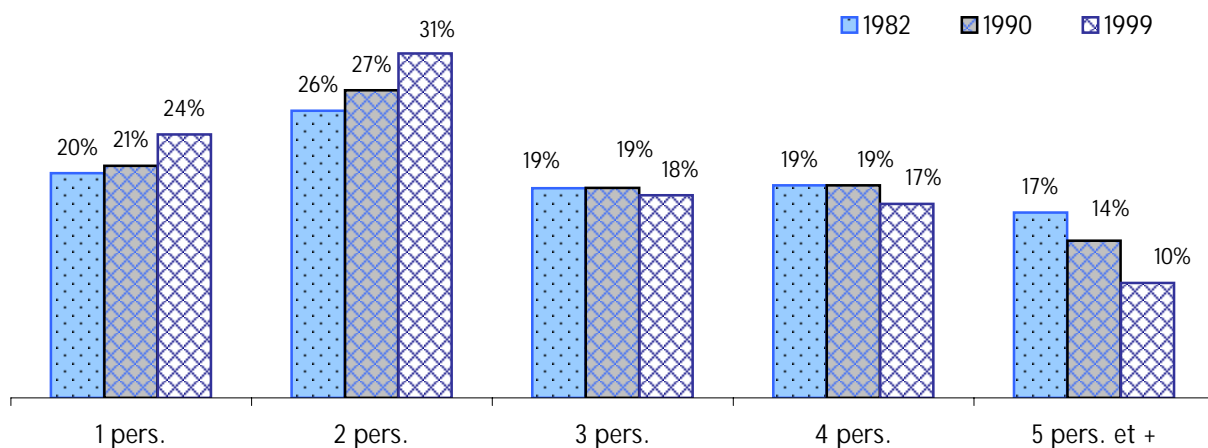


	1982	1990	1999	Evolution 82 - 90		Evolution 90 - 99	
				Nb	% annuel	Nb	% annuel
0 - 19 ans	11 152	11 640	10 878	488	0.5%	-762	-0.7%
20 - 39 ans	9 933	10 934	10 463	1 001	1.2%	-471	-0.5%
40 - 59 ans	7 533	8 889	11 136	1 356	2.1%	2 247	2.5%
60 - 74 ans	4 237	4 734	5 332	497	1.4%	598	1.3%
75 ans et +	2 421	2 667	2 957	246	1.2%	290	1.2%
<b>TOTAL</b>	<b>35 276</b>	<b>38 864</b>	<b>40 766</b>	<b>3 588</b>	<b>1.2%</b>	<b>1 902</b>	<b>0.5%</b>

PYRAMIDE DES ÂGES

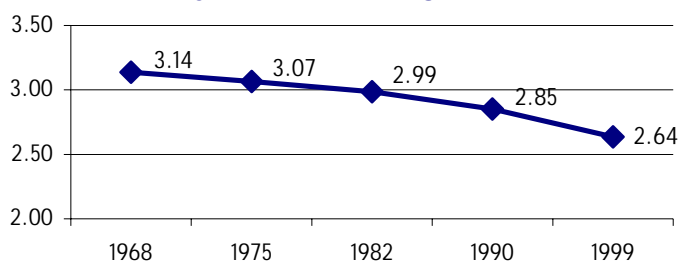


## TAILLE DES MENAGES



	1982	1990	1999	Evolution 82 - 90		Evolution 90 - 99	
				Nb	% annuel	Nb	% annuel
1 personne	2 316	2 776	3 569	460	2.3%	793	2.8%
2 personnes	2 958	3 677	4 667	719	2.8%	990	2.7%
3 personnes	2 162	2 513	2 747	351	1.9%	234	1.0%
4 personnes	2 191	2 543	2 630	352	1.9%	87	0.4%
5 personnes et +	1 911	1 878	1 555	-33	-0.2%	-323	-2.1%
<b>TOTAL</b>	<b>11 538</b>	<b>13 387</b>	<b>15 168</b>	<b>1849</b>	<b>1.9%</b>	<b>1 781</b>	<b>1.4%</b>

### Taille moyenne des ménages



### Période d'arrivée des ménages

	1999	
	Nb	%
Avant 1990	8 560	56%
1990 à 1997	4 968	33%
1998 à 1999	1 640	11%
<b>TOTAL</b>	<b>15 168</b>	<b>100%</b>

### Taux de mobilité annuel des ménages

1982 - 1990 : 6.7%  
1990 - 1999 : 6.2%

## EVOLUTION DE LA POPULATION ET DES MENAGES DE 1982 à 1999

	Secteur étudié		Secteur de comparaison
	Nb	poids dans le secteur de comparaison	Nb
Population sans doubles comptes	1982	35 242	6%
	1990	38 859	7%
	1999	40 777	7%
Taux d'évolution de la population (% annuel)	1982 - 1990	1.23%	0.73%
	1990 - 1999	0.54%	0.68%
Ménages	1982	11 538	6%
	1990	13 387	6%
	1999	15 168	6%
Taux d'évolution des ménages (% annuel)	1982 - 1990	1.88%	1.52%
	1990 - 1999	1.40%	1.59%

## CARACTERISTIQUES DE LA POPULATION ET DES MENAGES EN 1999

	Secteur étudié		Secteur de comparaison	
	Nb	%	Nb	%
Population totale	40 766		625 693	
Homme	20 277	50%	305 673	49%
Femme	20 489	50%	320 020	51%
Etrangers	2 285	6%	42 601	7%
Age de la population				
0-19 ans	10 878	27%	155 031	25%
20-39 ans	10 463	26%	195 756	31%
40-59 ans	11 136	27%	160 533	26%
60-74 ans	5 332	13%	75 586	12%
75 ans et +	2 957	7%	38 787	6%
Taille des ménages				
1 personne	3 569	24%	80 028	32%
2 personnes	4 667	31%	76 094	30%
3 personnes	2 747	18%	40 518	16%
4 personnes	2 630	17%	37 033	15%
5 personnes et +	1 555	10%	20 027	8%
Total	15 168	100%	253 700	100%
Taille moyenne des ménages	2.6		2.4	
Période d'arrivée des ménages				
Avant 1990	8 560	56%	115 549	46%
1990 à 1997	4 968	33%	95 125	37%
1998 à 1999	1 640	11%	43 026	17%