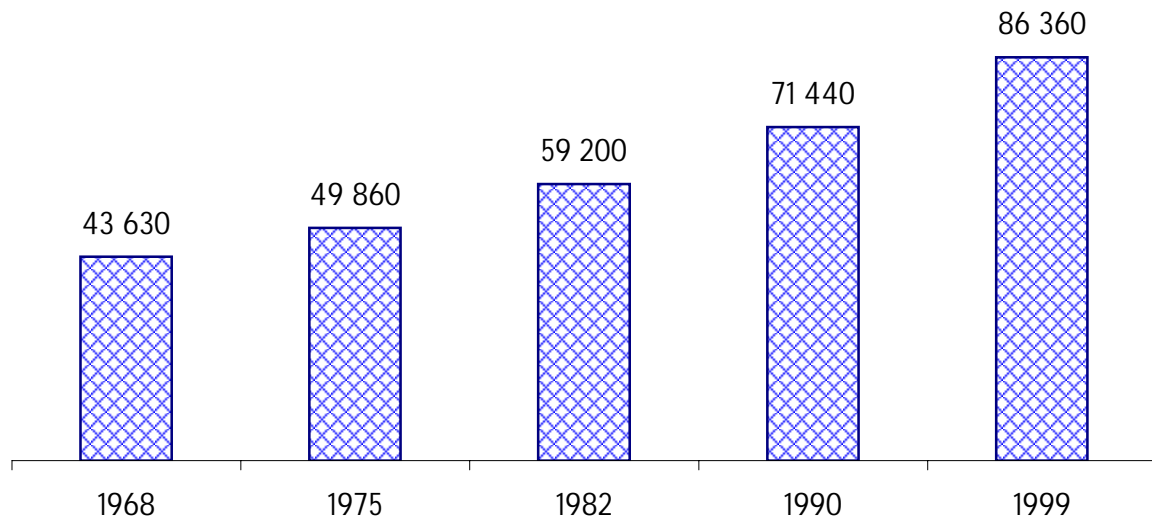


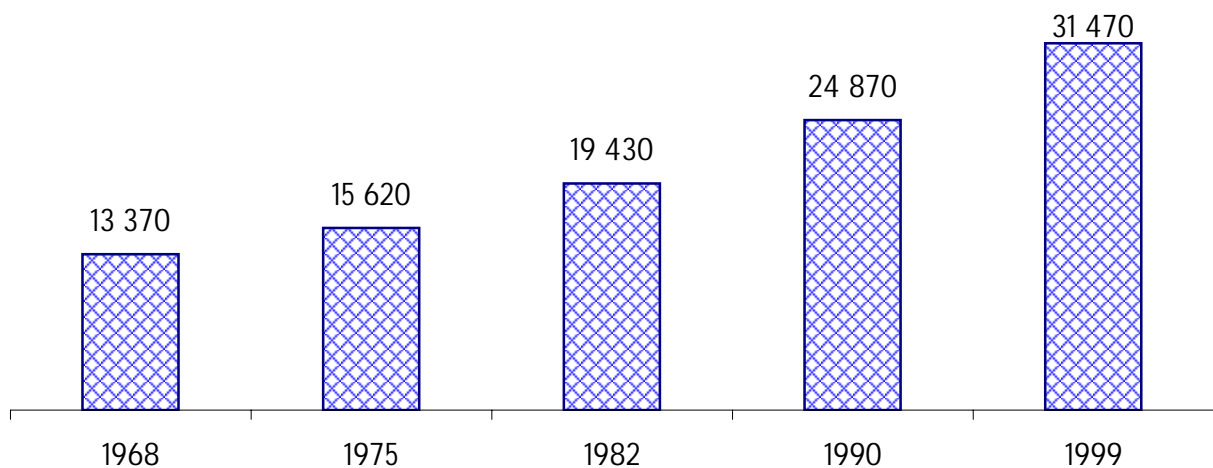
EVOLUTION DE LA POPULATION



86 360 Habitants en 1999

Taux de variation annuel	1968 - 1975	1975 - 1982	1982 - 1990	1990 - 1999
de la population	1.92%	2.48%	2.38%	2.13%
des ménages	2.25%	3.17%	3.13%	2.65%

EVOLUTION DES MENAGES



MOUVEMENT NATUREL ET MIGRATOIRE

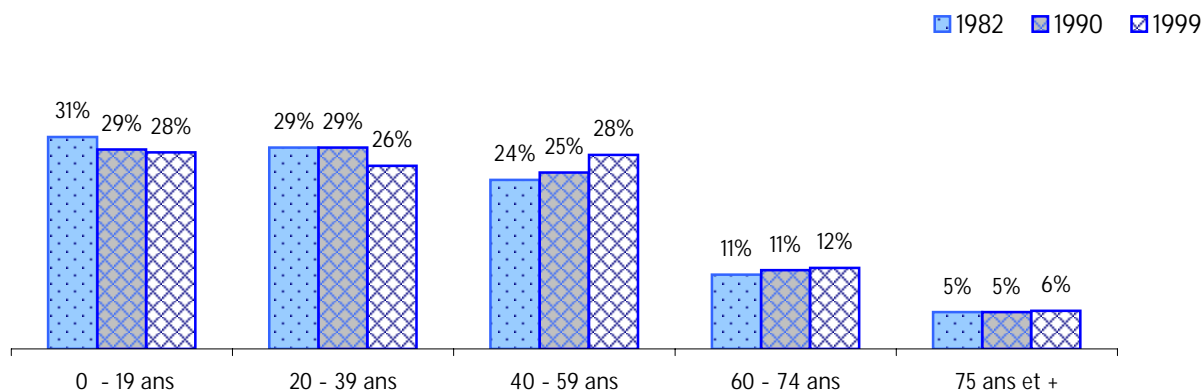
	1975 - 1982 (annuel)	1982 - 1990 (annuel)	1990 - 1999 (annuel)
Solde naturel	200	334	459
Naissances	697	848	1 014
Décès	497	515	556
Solde Migratoire*	1 135	1 196	1 199
Variation de la population	1 335	1 530	1 658
Taux de variation annuel dû au mouvement naturel	0.37%	0.52%	0.59%
Taux de variation annuel dû au mouvement migratoire	2.11%	1.86%	1.54%
Taux de variation annuel de la population	2.48%	2.38%	2.13%

* ou solde apparent des entrées et des sorties

POPULATION PAR SEXE ET NATIONALITE

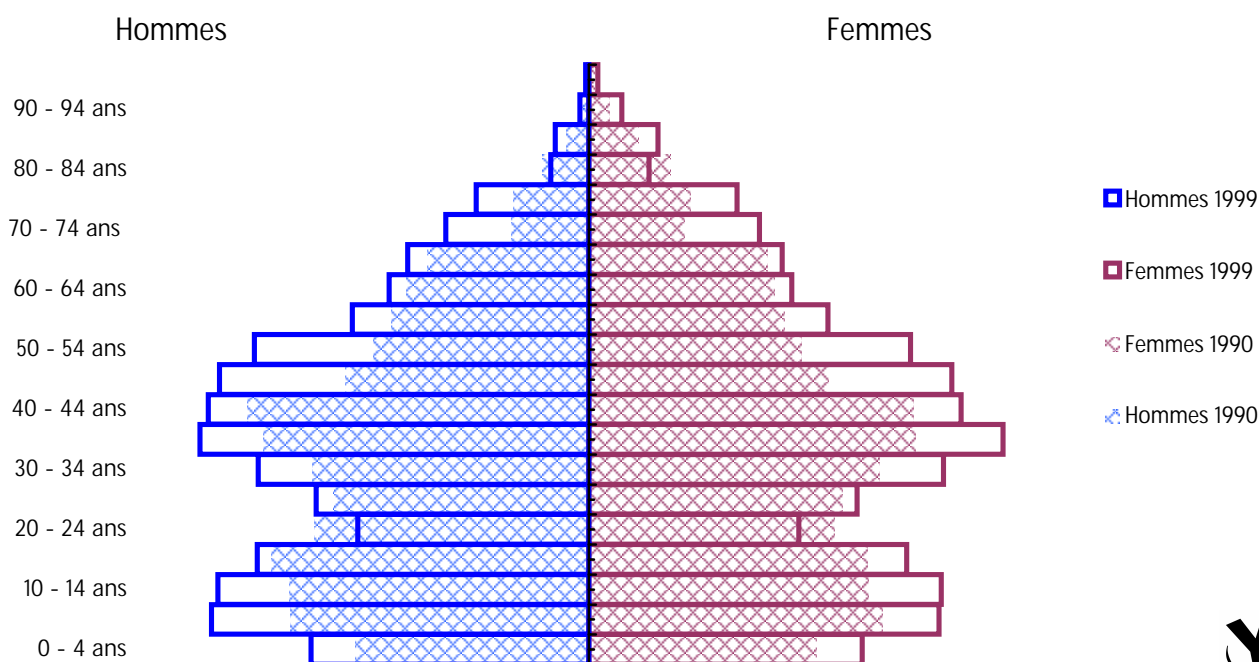
	1982		1990		1999
	Nb	%	Nb	%	Nb
Population totale	59 263	100%	71 486	100%	86 391
Hommes	29 632	50%	35 634	50%	42 758
Femmes	29 631	50%	35 852	50%	43 633
Etrangers	4 098	7%	3 456	5%	3 317
Hommes	2 336	57%	1 904	55%	1 703
Femmes	1 762	43%	1 552	45%	1 614

POPULATION PAR AGE

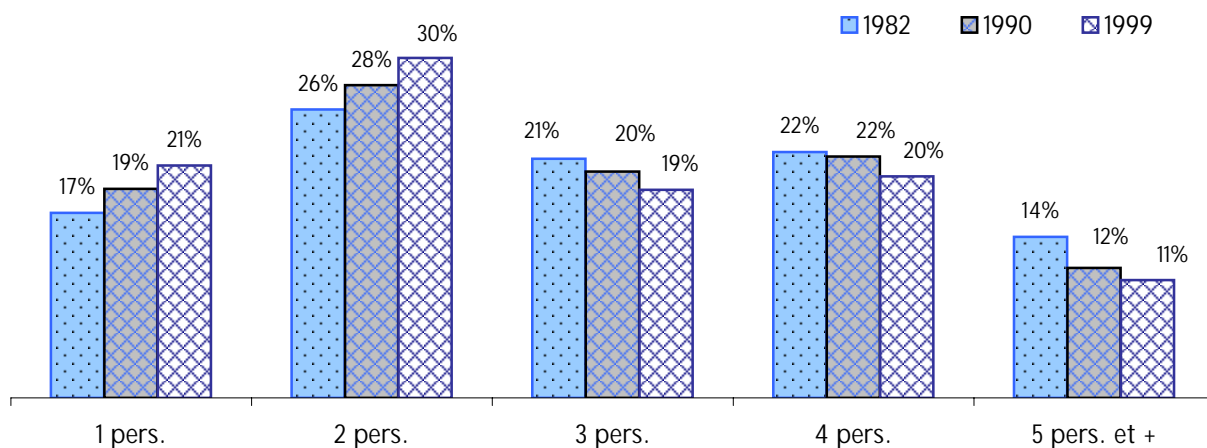


	1982	1990	1999	Evolution 82 - 90		Evolution 90 - 99	
				Nb	% annuel	Nb	% annuel
0 - 19 ans	18 119	20 583	24 512	2 464	1.6%	3 929	2.0%
20 - 39 ans	17 224	20 768	22 835	3 544	2.4%	2 067	1.1%
40 - 59 ans	14 441	18 189	24 191	3 748	2.9%	6 002	3.2%
60 - 74 ans	6 339	8 139	10 085	1 800	3.2%	1 946	2.4%
75 ans et +	3 140	3 807	4 768	667	2.4%	961	2.5%
TOTAL	59 263	71 486	86 391	12 223	2.4%	14 905	2.1%

PYRAMIDE DES ÂGES

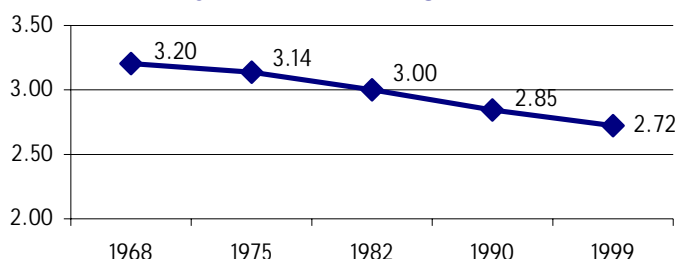


TAILLE DES MENAGES



	1982	1990	1999	Evolution 82 - 90		Evolution 90 - 99	
				Nb	% annuel	Nb	% annuel
1 personne	3 210	4 644	6 529	1 434	4.7%	1 885	3.9%
2 personnes	5 009	6 947	9 553	1 938	4.2%	2 606	3.6%
3 personnes	4 152	5 028	5 848	876	2.4%	820	1.7%
4 personnes	4 267	5 360	6 226	1093	2.9%	866	1.7%
5 personnes et +	2 796	2 890	3 311	94	0.4%	421	1.5%
TOTAL	19 434	24 869	31 467	5435	3.1%	6 598	2.6%

Taille moyenne des ménages



Période d'arrivée des ménages

	1999	
	Nb	%
Avant 1990	15 380	49%
1990 à 1997	12 010	38%
1998 à 1999	4 077	13%
TOTAL	31 467	100%

Taux de mobilité annuel des ménages

1982 - 1990 : 7.5%
 1990 - 1999 : 7.6%

EVOLUTION DE LA POPULATION ET DES MENAGES DE 1982 à 1999

	Secteur étudié		Secteur de comparaison
	Nb	pois dans le secteur de comparaison	Nb
Population sans doubles comptes	1982	59 199	11%
	1990	71 438	12%
	1999	86 358	14%
Taux d'évolution de la population (% annuel)	1982 - 1990	2.38%	0.73%
	1990 - 1999	2.13%	0.68%
Ménages	1982	19 434	10%
	1990	24 869	11%
	1999	31 467	12%
Taux d'évolution des ménages (% annuel)	1982 - 1990	3.13%	1.52%
	1990 - 1999	2.65%	1.59%

CARACTERISTIQUES DE LA POPULATION ET DES MENAGES EN 1999

	Secteur étudié		Secteur de comparaison	
	Nb	%	Nb	%
Population totale	86 391		625 693	
Homme	42 758	49%	305 673	49%
Femme	43 633	51%	320 020	51%
Etrangers	3 317	4%	42 601	7%
Age de la population				
0-19 ans	24 512	28%	155 031	25%
20-39 ans	22 835	26%	195 756	31%
40-59 ans	24 191	28%	160 533	26%
60-74 ans	10 085	12%	75 586	12%
75 ans et +	4 768	6%	38 787	6%
Taille des ménages				
1 personne	6 529	21%	80 028	32%
2 personnes	9 553	30%	76 094	30%
3 personnes	5 848	19%	40 518	16%
4 personnes	6 226	20%	37 033	15%
5 personnes et +	3 311	11%	20 027	8%
Total	31 467	100%	253 700	100%
Taille moyenne des ménages	2.7		2.4	
Période d'arrivée des ménages				
Avant 1990	15 380	49%	115 549	46%
1990 à 1997	12 010	38%	95 125	37%
1998 à 1999	4 077	13%	43 026	17%