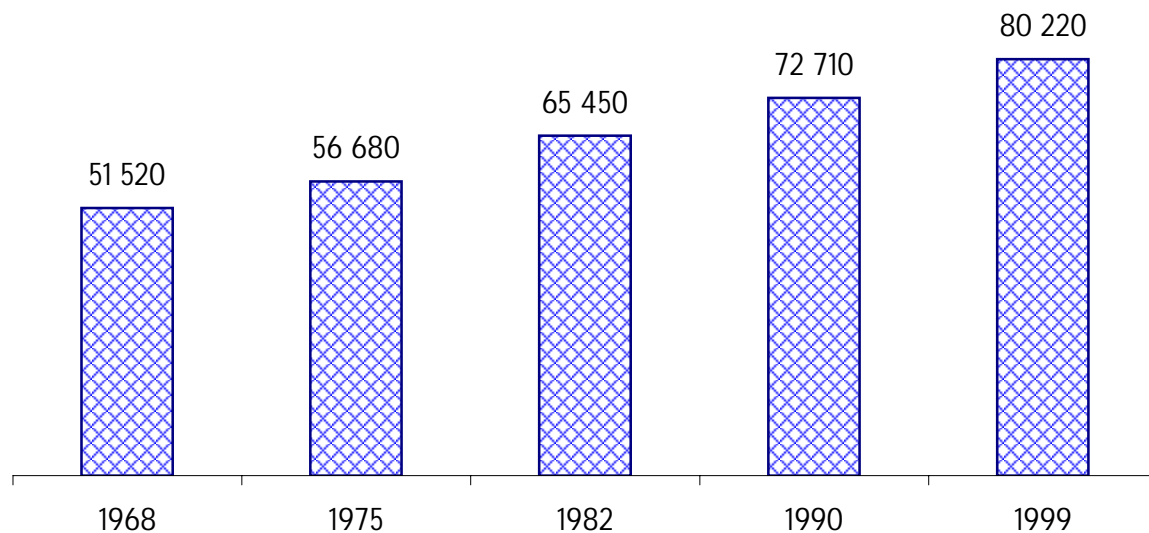


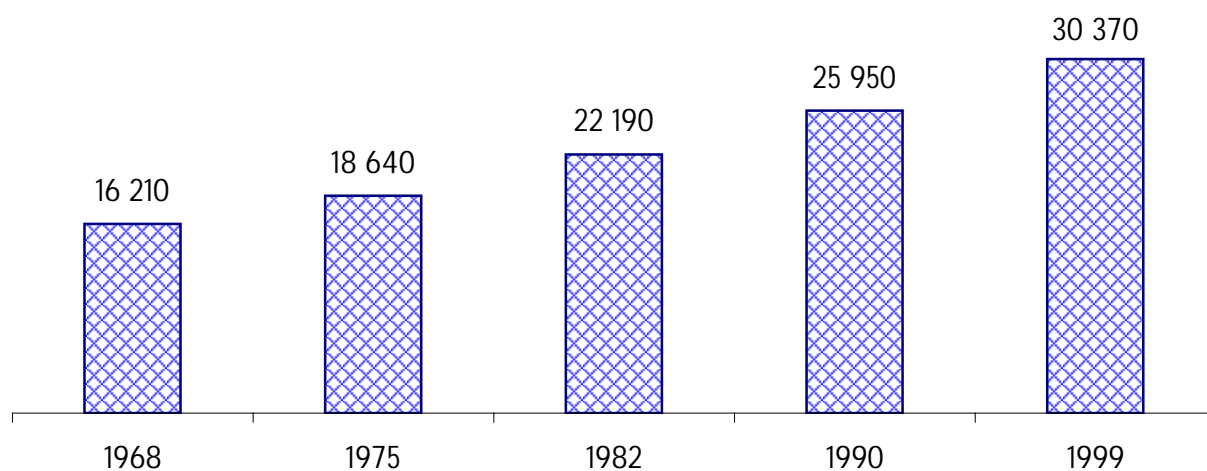
EVOLUTION DE LA POPULATION



80 220 Habitants en 1999

Taux de variation annuel	1968 - 1975	1975 - 1982	1982 - 1990	1990 - 1999
de la population	1.37%	2.08%	1.32%	1.10%
des ménages	2.01%	2.52%	1.98%	1.76%

EVOLUTION DES MENAGES



MOUVEMENT NATUREL ET MIGRATOIRE

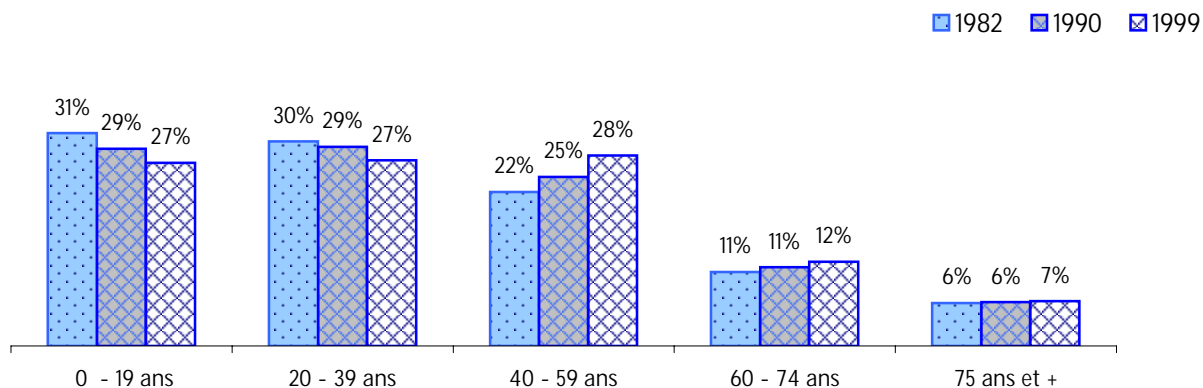
	1975 - 1982 (annuel)	1982 - 1990 (annuel)	1990 - 1999 (annuel)
Solde naturel	245	305	316
Naissances	876	926	956
Décès	630	622	641
Solde Migratoire*	1 008	603	519
Variation de la population	1 254	907	834
Taux de variation annuel dû au mouvement naturel	0.41%	0.44%	0.42%
Taux de variation annuel dû au mouvement migratoire	1.67%	0.88%	0.68%
Taux de variation annuel de la population	2.08%	1.32%	1.10%

* ou solde apparent des entrées et des sorties

POPULATION PAR SEXE ET NATIONALITE

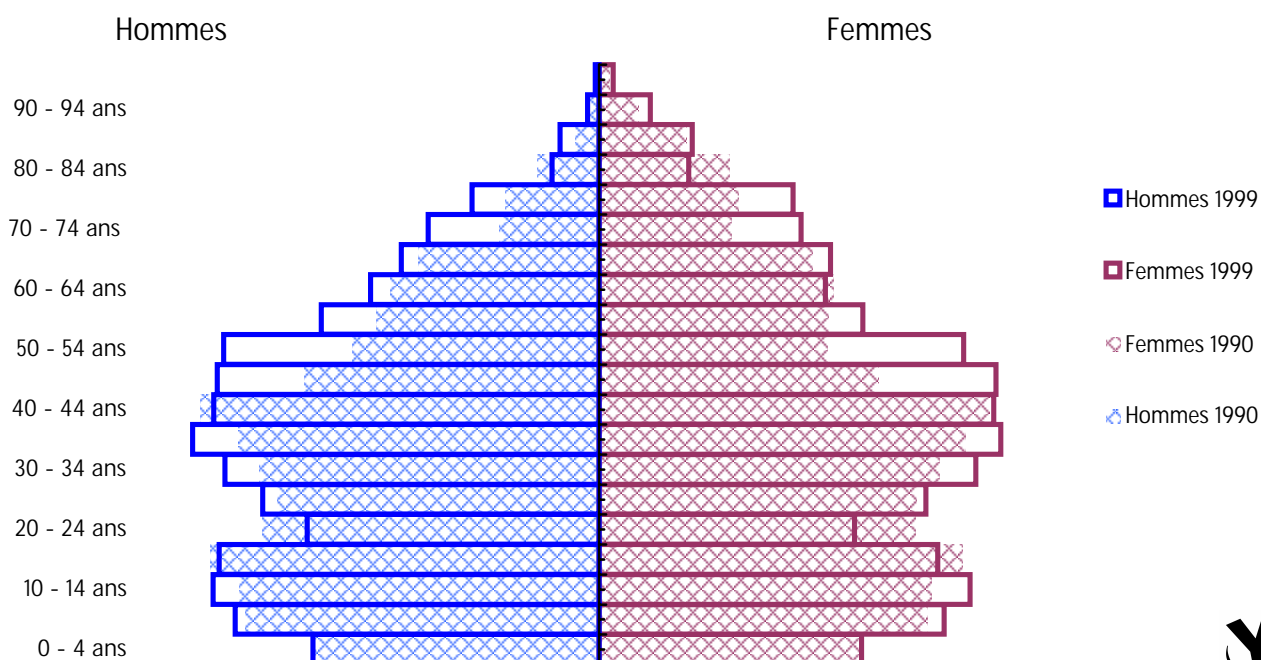
	1982		1990		1999
	Nb	%	Nb	%	Nb
Population totale	65 526	100%	72 775	100%	80 173
Hommes	32 216	49%	35 793	49%	39 587
Femmes	33 310	51%	36 982	51%	40 586
Etrangers	5 930	9%	4 760	7%	3 874
Hommes	3 281	55%	2 531	53%	2 014
Femmes	2 649	45%	2 229	47%	1 860

POPULATION PAR AGE

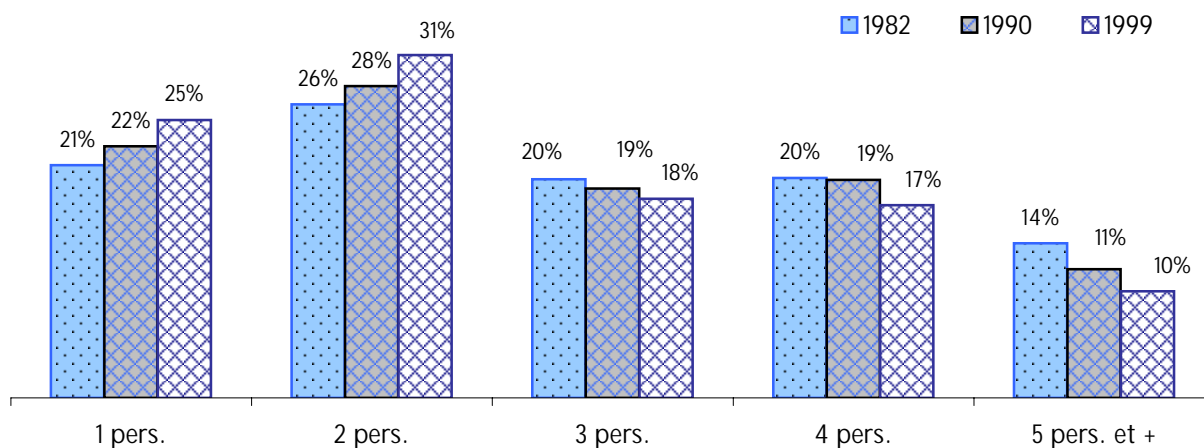


	1982	1990	1999	Evolution 82 - 90		Evolution 90 - 99	
				Nb	% annuel	Nb	% annuel
0 - 19 ans	20 268	20 855	21 338	587	0.4%	483	0.3%
20 - 39 ans	19 483	21 070	21 619	1 587	1.0%	549	0.3%
40 - 59 ans	14 654	17 878	22 171	3 224	2.5%	4 293	2.4%
60 - 74 ans	7 032	8 337	9 813	1 305	2.2%	1 476	1.8%
75 ans et +	4 089	4 635	5 232	546	1.6%	597	1.4%
TOTAL	65 526	72 775	80 173	7 249	1.3%	7 398	1.1%

PYRAMIDE DES ÂGES

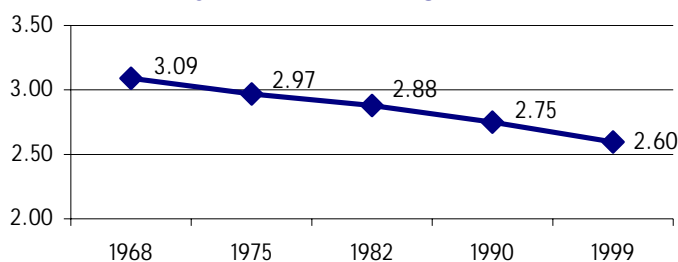


TAILLE DES MENAGES



	1982	1990	1999	Evolution 82 - 90		Evolution 90 - 99	
				Nb	% annuel	Nb	% annuel
1 personne	4 610	5 831	7 541	1 221	3.0%	1 710	2.9%
2 personnes	5 819	7 224	9 303	1 405	2.7%	2 079	2.9%
3 personnes	4 335	4 856	5 403	521	1.4%	547	1.2%
4 personnes	4 360	5 053	5 231	693	1.9%	178	0.4%
5 personnes et +	3 061	2 984	2 891	-77	-0.3%	-93	-0.4%
TOTAL	22 185	25 948	30 369	3763	2.0%	4 421	1.8%

Taille moyenne des ménages



Période d'arrivée des ménages

	1999	
	Nb	%
Avant 1990	15 079	50%
1990 à 1997	11 172	37%
1998 à 1999	4 118	14%
TOTAL	30 369	100%

Taux de mobilité annuel des ménages

1982 - 1990 : 7.6%
1990 - 1999 : 7.5%

EVOLUTION DE LA POPULATION ET DES MENAGES DE 1982 à 1999

	Secteur étudié		Secteur de comparaison
	Nb	poids dans le secteur de comparaison	Nb
Population sans doubles comptes	1982	65 450	12%
	1990	72 708	12%
	1999	80 218	13%
Taux d'évolution de la population (% annuel)	1982 - 1990	1.32%	0.73%
	1990 - 1999	1.10%	0.68%
Ménages	1982	22 185	11%
	1990	25 948	12%
	1999	30 369	12%
Taux d'évolution des ménages (% annuel)	1982 - 1990	1.98%	1.52%
	1990 - 1999	1.76%	1.59%

CARACTERISTIQUES DE LA POPULATION ET DES MENAGES EN 1999

	Secteur étudié		Secteur de comparaison	
	Nb	%	Nb	%
Population totale	80 173		625 693	
Homme	39 587	49%	305 673	49%
Femme	40 586	51%	320 020	51%
Etrangers	3 874	5%	42 601	7%
Age de la population				
0-19 ans	21 338	27%	155 031	25%
20-39 ans	21 619	27%	195 756	31%
40-59 ans	22 171	28%	160 533	26%
60-74 ans	9 813	12%	75 586	12%
75 ans et +	5 232	7%	38 787	6%
Taille des ménages				
1 personne	7 541	25%	80 028	32%
2 personnes	9 303	31%	76 094	30%
3 personnes	5 403	18%	40 518	16%
4 personnes	5 231	17%	37 033	15%
5 personnes et +	2 891	10%	20 027	8%
Total	30 369	100%	253 700	100%
Taille moyenne des ménages	2.6		2.4	
Période d'arrivée des ménages				
Avant 1990	15 079	50%	115 549	46%
1990 à 1997	11 172	37%	95 125	37%
1998 à 1999	4 118	14%	43 026	17%