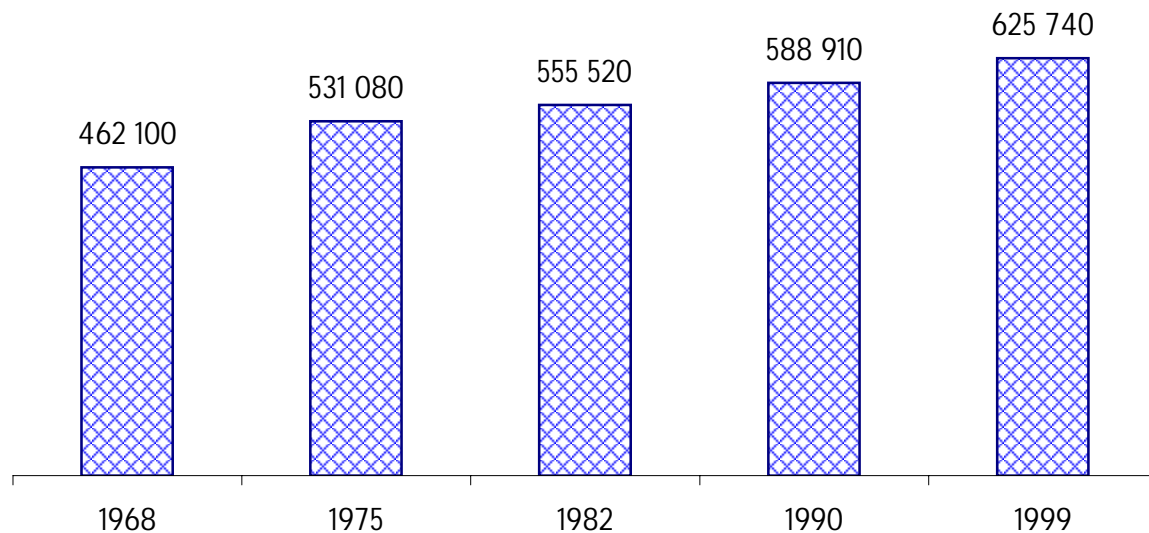


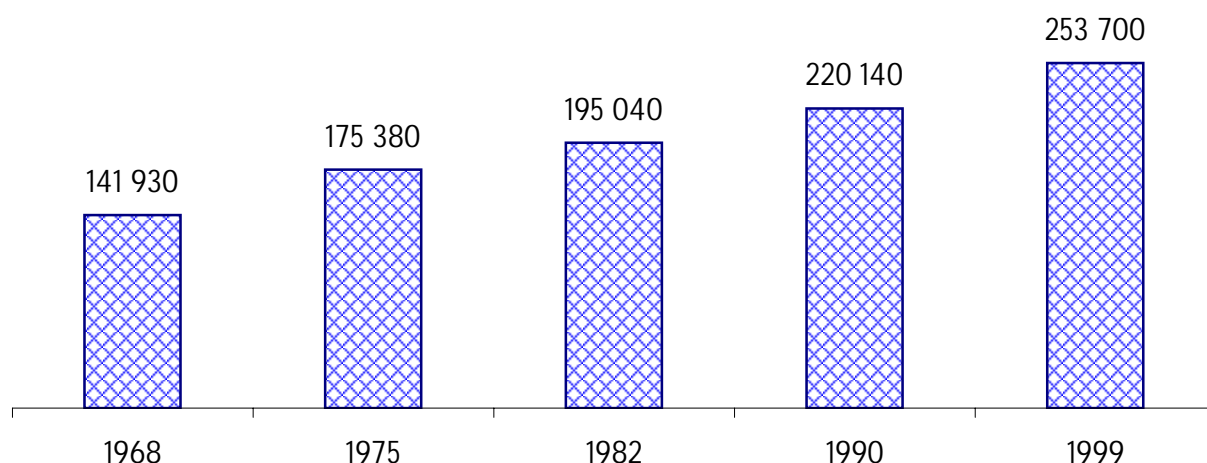
EVOLUTION DE LA POPULATION



625 740 Habitants en 1999

Taux de variation annuel	1968 - 1975	1975 - 1982	1982 - 1990	1990 - 1999
de la population	2.01%	0.64%	0.73%	0.68%
des ménages	3.07%	1.53%	1.52%	1.59%

EVOLUTION DES MENAGES



MOUVEMENT NATUREL ET MIGRATOIRE

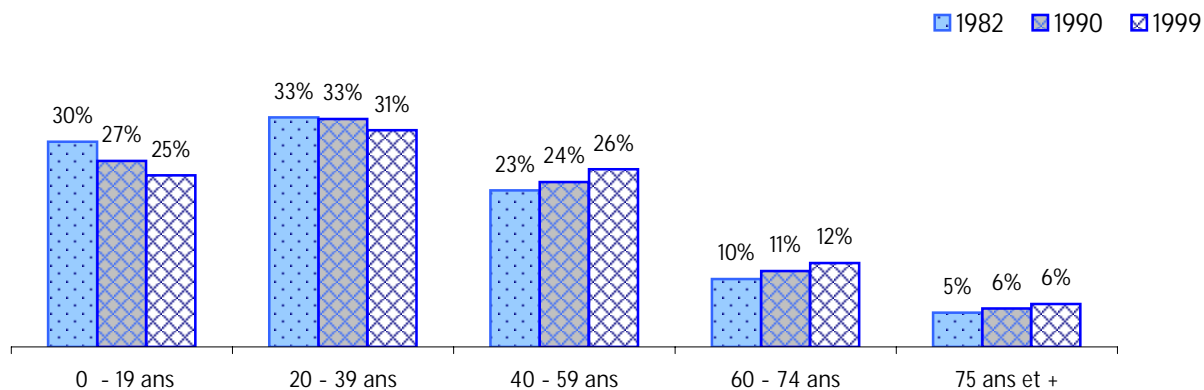
	1975 - 1982 (annuel)	1982 - 1990 (annuel)	1990 - 1999 (annuel)
Solde naturel	4 034	4 030	3 730
Naissances	8 163	8 228	8 039
Décès	4 129	4 198	4 309
Solde Migratoire*	-542	144	363
Variation de la population	3 491	4 174	4 093
Taux de variation annuel dû au mouvement naturel	0.74%	0.71%	0.62%
Taux de variation annuel dû au mouvement migratoire	-0.10%	0.03%	0.06%
Taux de variation annuel de la population	0.64%	0.73%	0.68%

* ou solde apparent des entrées et des sorties

POPULATION PAR SEXE ET NATIONALITE

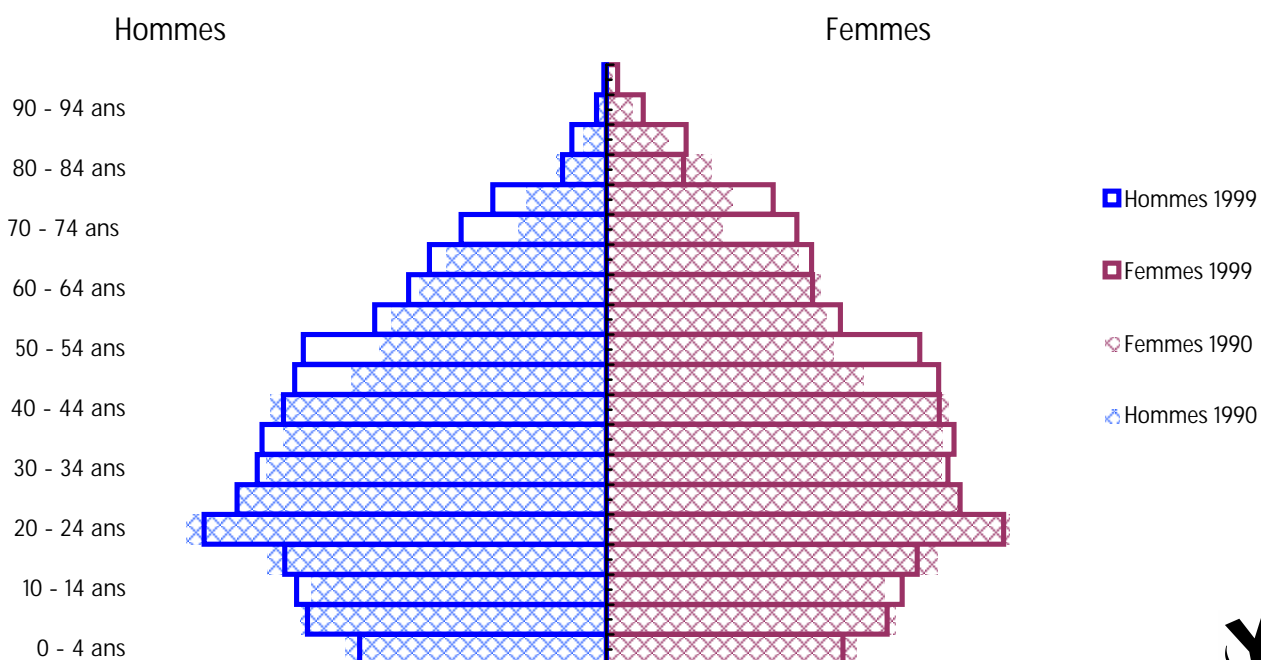
	1982		1990		1999
	Nb	%	Nb	%	Nb
Population totale	556 007	100%	589 115	100%	625 693
Hommes	272 666	49%	288 421	49%	305 673
Femmes	283 341	51%	300 694	51%	320 020
Etrangers	62 093	11%	51 282	9%	42 601
Hommes	35 189	57%	28 537	56%	22 850
Femmes	26 904	43%	22 745	44%	19 751

POPULATION PAR AGE

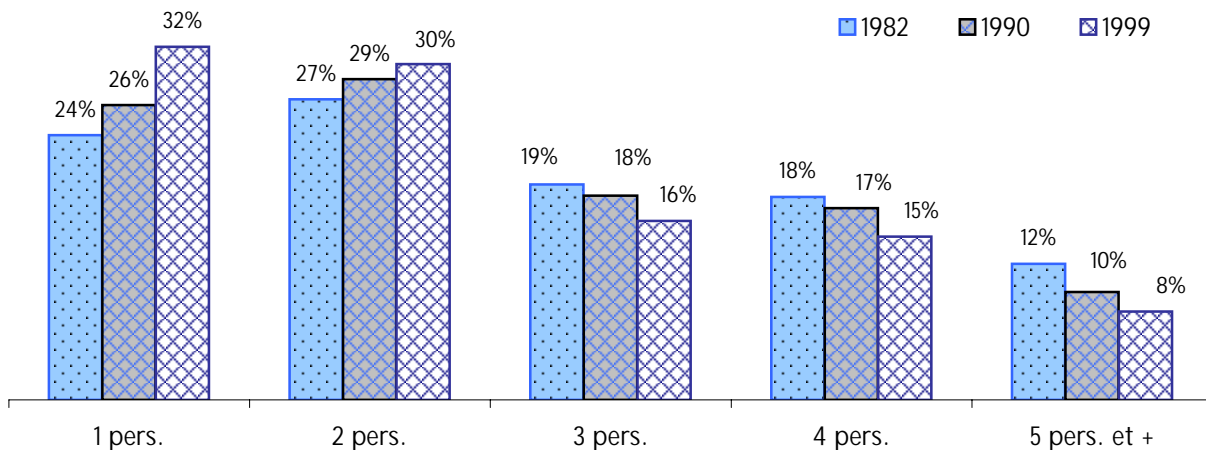


	1982	1990	1999	Evolution 82 - 90		Evolution 90 - 99	
				Nb	% annuel	Nb	% annuel
0 - 19 ans	164 637	158 188	155 031	-6 449	-0.5%	-3 157	-0.2%
20 - 39 ans	184 152	193 872	195 756	9 720	0.6%	1 884	0.1%
40 - 59 ans	125 456	140 038	160 533	14 582	1.4%	20 495	1.5%
60 - 74 ans	54 381	64 383	75 586	10 002	2.1%	11 203	1.8%
75 ans et +	27 381	32 634	38 787	5 253	2.2%	6 153	1.9%
TOTAL	556 007	589 115	625 693	33 108	0.7%	36 578	0.7%

PYRAMIDE DES ÂGES

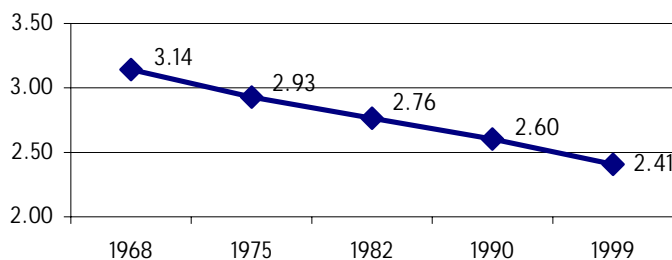


TAILLE DES MENAGES



	1982	1990	1999	Evolution 82 - 90		Evolution 90 - 99	
				Nb	% annuel	Nb	% annuel
1 personne	46 116	57 960	80 028	11 844	2.9%	22 068	3.6%
2 personnes	52 358	63 092	76 094	10 734	2.4%	13 002	2.1%
3 personnes	37 531	40 193	40 518	2 662	0.9%	325	0.1%
4 personnes	35 351	37 712	37 033	2361	0.8%	-679	-0.2%
5 personnes et +	23 688	21 187	20 027	-2501	-1.4%	-1 160	-0.6%
TOTAL	195 044	220 144	253 700	25100	1.5%	33 556	1.6%

Taille moyenne des ménages



Période d'arrivée des ménages

	1999	
	Nb	%
Avant 1990	115 549	46%
1990 à 1997	95 125	37%
1998 à 1999	43 026	17%
TOTAL	253 700	100%

Taux de mobilité annuel des ménages

1982 - 1990 : 8.4%
1990 - 1999 : 8.4%

EVOLUTION DE LA POPULATION ET DES MENAGES DE 1982 à 1999

	Secteur étudié		Secteur de comparaison
	Nb	poids dans le secteur de comparaison	Nb
Population sans doubles comptes	1982	555 515	59%
	1990	588 905	58%
	1999	625 743	57%
Taux d'évolution de la population (% annuel)	1982 - 1990	0.73%	1.02%
	1990 - 1999	0.68%	0.82%
Ménages	1982	195 044	60%
	1990	220 144	59%
	1999	253 700	59%
Taux d'évolution des ménages (% annuel)	1982 - 1990	1.52%	1.77%
	1990 - 1999	1.59%	1.62%

CARACTERISTIQUES DE LA POPULATION ET DES MENAGES EN 1999

	Secteur étudié		Secteur de comparaison	
	Nb	%	Nb	%
Population totale	625 693		1 093 786	
Homme	305 673	49%	538 389	49%
Femme	320 020	51%	555 397	51%
Etrangers	42 601	7%	67 733	6%
Age de la population				
0-19 ans	155 031	25%	282 559	26%
20-39 ans	195 756	31%	323 202	30%
40-59 ans	160 533	26%	284 873	26%
60-74 ans	75 586	12%	133 957	12%
75 ans et +	38 787	6%	69 195	6%
Taille des ménages				
1 personne	80 028	32%	122 538	29%
2 personnes	76 094	30%	130 579	30%
3 personnes	40 518	16%	71 425	17%
4 personnes	37 033	15%	66 703	16%
5 personnes et +	20 027	8%	37 802	9%
Total	253 700	100%	429 047	100%
Taille moyenne des ménages	2.4		2.5	
Période d'arrivée des ménages				
Avant 1990	115 549	46%	205 447	48%
1990 à 1997	95 125	37%	157 426	37%
1998 à 1999	43 026	17%	66 174	15%