

WEB'IN AGENCE : un cycle de webinaires de 30' à l'attention des acteurs des territoires de l'aire grenobloise pour s'informer et partager.



WEBinAGENCE

Jeudi 30 mars 2023 de 14h à 14h30

#3

MOBILITÉ ET CLIMAT : constats, enjeux et leviers pour la grande région grenobloise

Présentation et échanges autour du Zoom thématique « Mobilité et climat » publié en mars 2023 par l'Agence pour les partenaires de l'enquête Mobilité

**S'inscrire
et suivre
le webinaire**



Avec Isabelle Reynaud, chargée d'études Mobilités et cheffe de projet EMC² et en présence des partenaires de l'Enquête Mobilité



L'ENQUÊTE **mobilité**

GRANDE RÉGION GRENOBLOISE
OCT 2019-DÉC 2020

FICHE D'IDENTITÉ DE L'ENQUÊTE

12 450

personnes de 5 ans et plus interrogées

44 600

déplacements recensés

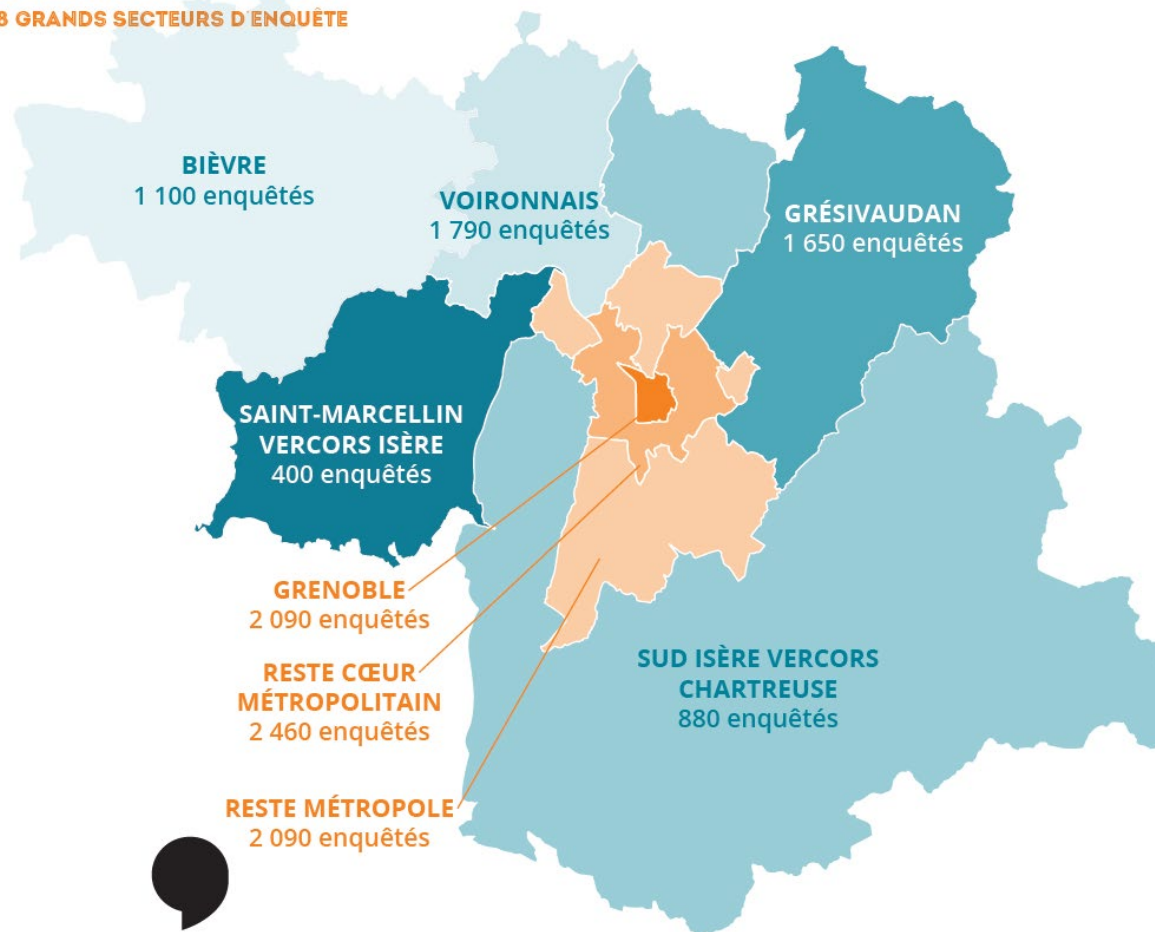
359

 communes

17

 semaines d'enquête
entre novembre 2019
et mars 2020, puis
septembre et octobre 2020

8 GRANDS SECTEURS D'ENQUÊTE



L'ENQUÊTE **mobilité**
GRANDE RÉGION GRENBOLOISE
OCT 2019 - DÉC 2020



OCT 2019 - DÉC 2020

LETTRE D'INFORMATION

L'ENQUÊTE **mobilité**
GRANDE RÉGION GRENBOLOISE

1ers résultats

#rencovoit #train #marche #voiture

SMAG L'AGENCE

OCT 2019 - DÉC 2020

PRINCIPAUX RÉSULTATS

Enquête Opinion

SMAG L'AGENCE

Les résultats de l'enquête opinion Décembre 2022

OCT 2019 - DÉC 2020

PRINCIPAUX RÉSULTATS

Enquête Semaine

SMAG L'AGENCE

Les résultats de l'enquête semaine Septembre 2022

OCT 2019 - DÉC 2020

PRINCIPAUX RÉSULTATS

Enquête Week-end

SMAG L'AGENCE

Les résultats de l'enquête WE Juin 2022

ZOOM

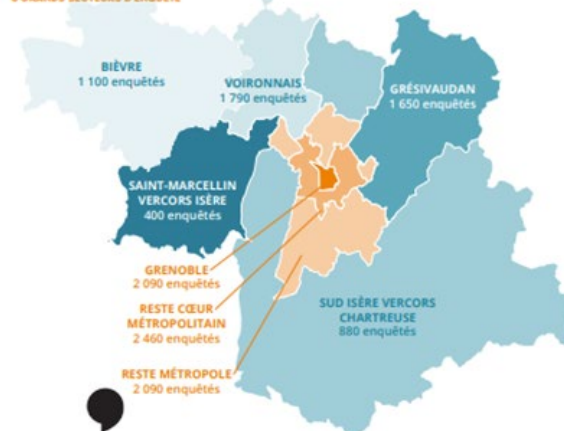
MOBILITÉ ET CLIMAT

CONSTATS, ENJEUX ET LEVIERS

Au croisement d'enjeux écologiques, d'attractivité des territoires et d'inclusion sociale, la mobilité est un secteur fortement contributeur aux émissions de gaz à effet de serre et constitue un levier majeur d'atténuation du changement climatique. **La loi d'orientation des mobilités, adoptée en décembre 2019, a inscrit l'objectif d'atteinte de la neutralité carbone des transports terrestres d'ici 2050. Cet objectif s'accompagne d'une trajectoire claire : la réduction de 37,5 % des émissions de gaz à effet de serre (GES) d'ici 2030.**

Outre son impact sur le climat, le transport génère de nombreuses autres externalités environnementales : pollution locale, consommation d'énergie, nuisances sonores, impacts sur la biodiversité, etc. Afin d'accélérer la transition écologique, des solutions doivent être mises en œuvre pour diminuer les émissions des GES tout en facilitant la mobilité au quotidien dans les territoires urbains, périurbains et ruraux. Cela passe par un changement profond des habitudes en matière de mobilité, qui nécessite un accompagnement fort des politiques publiques.

8 GRANDS SECTEURS D'ENQUÊTE



CHIFFRES CLES

3 kg/jour de gaz à effet de serre sont émis en moyenne par chaque habitant de la grande région grenobloise pour assurer sa mobilité quotidienne du lundi au vendredi (hors weekend et vacances)

91 % des gaz à effet de serre émis par les habitants dans le cadre de leur mobilité quotidienne sont liés à l'usage de la voiture

6,1 km est la distance moyenne d'un déplacement

CLUB des partenaires

L'ENQUÊTE **mobilité**
GRANDE RÉGION GRENBOLOISE
OCT 2019 - DÉC 2020

FÉVRIER 2023

MÉTHODOLOGIE STANDARD CEREMA

L'Enquête Mobilité Certifiée CEREMA (EMC2) est une photographie des déplacements réalisés par les habitants d'un territoire, un jour moyen de semaine (du lundi au vendredi), par tous les modes de transport.

FICHE D'IDENTITÉ DE L'ENQUÊTE

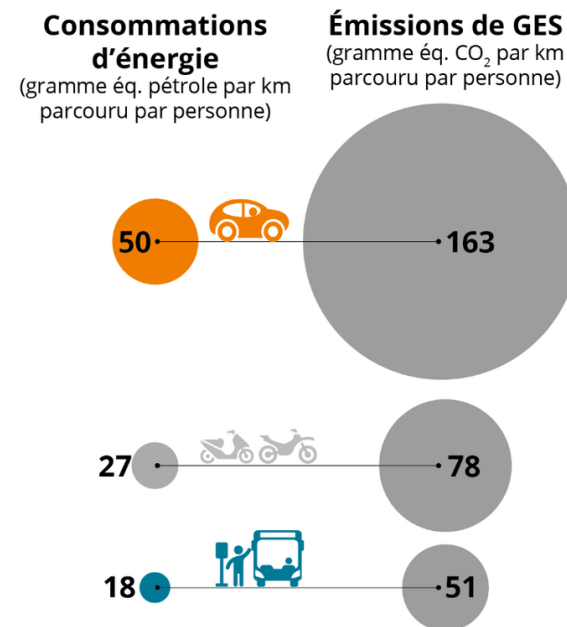
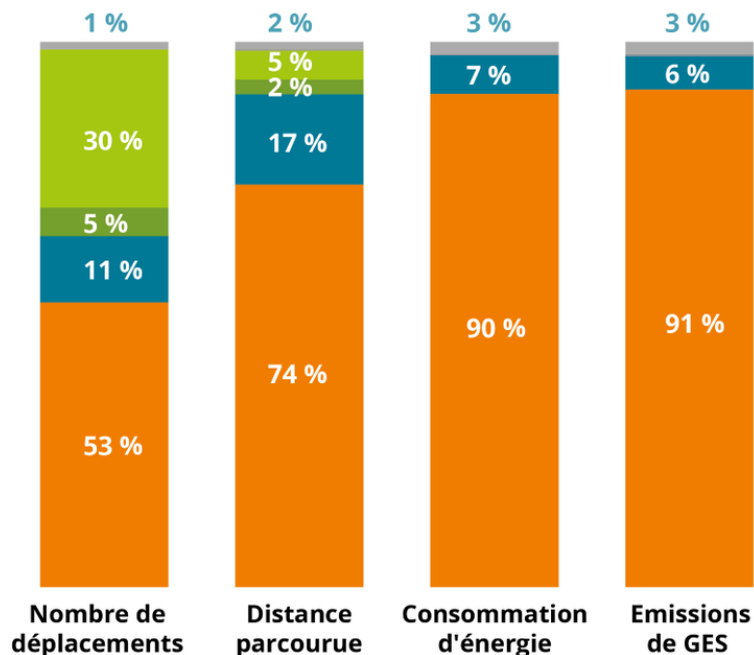
12 450 personnes de 5 ans et plus interrogées

44 600 déplacements recensés

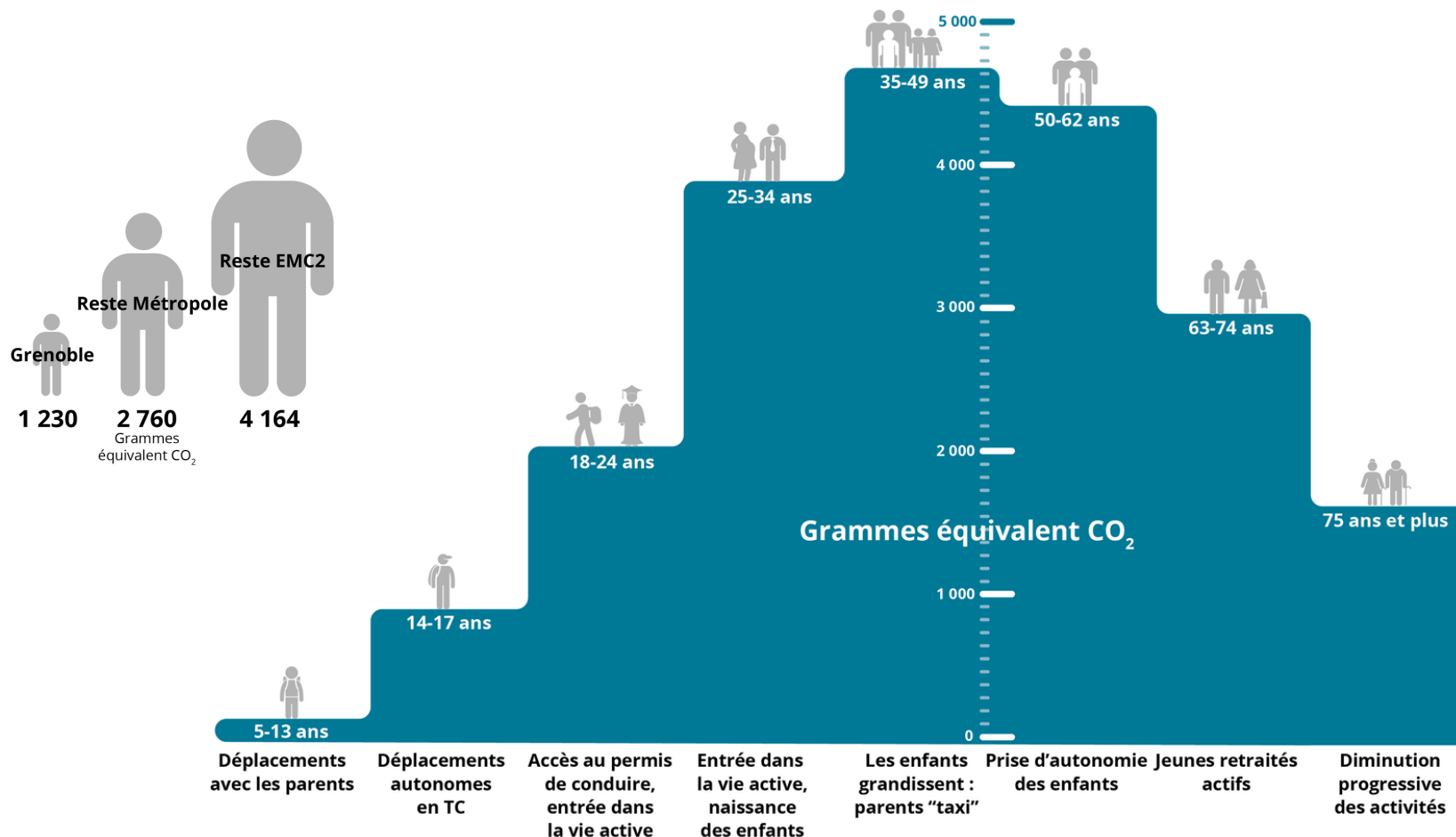
359 communes

17 semaines d'enquête entre novembre 2019 et mars 2020, puis septembre et octobre 2020

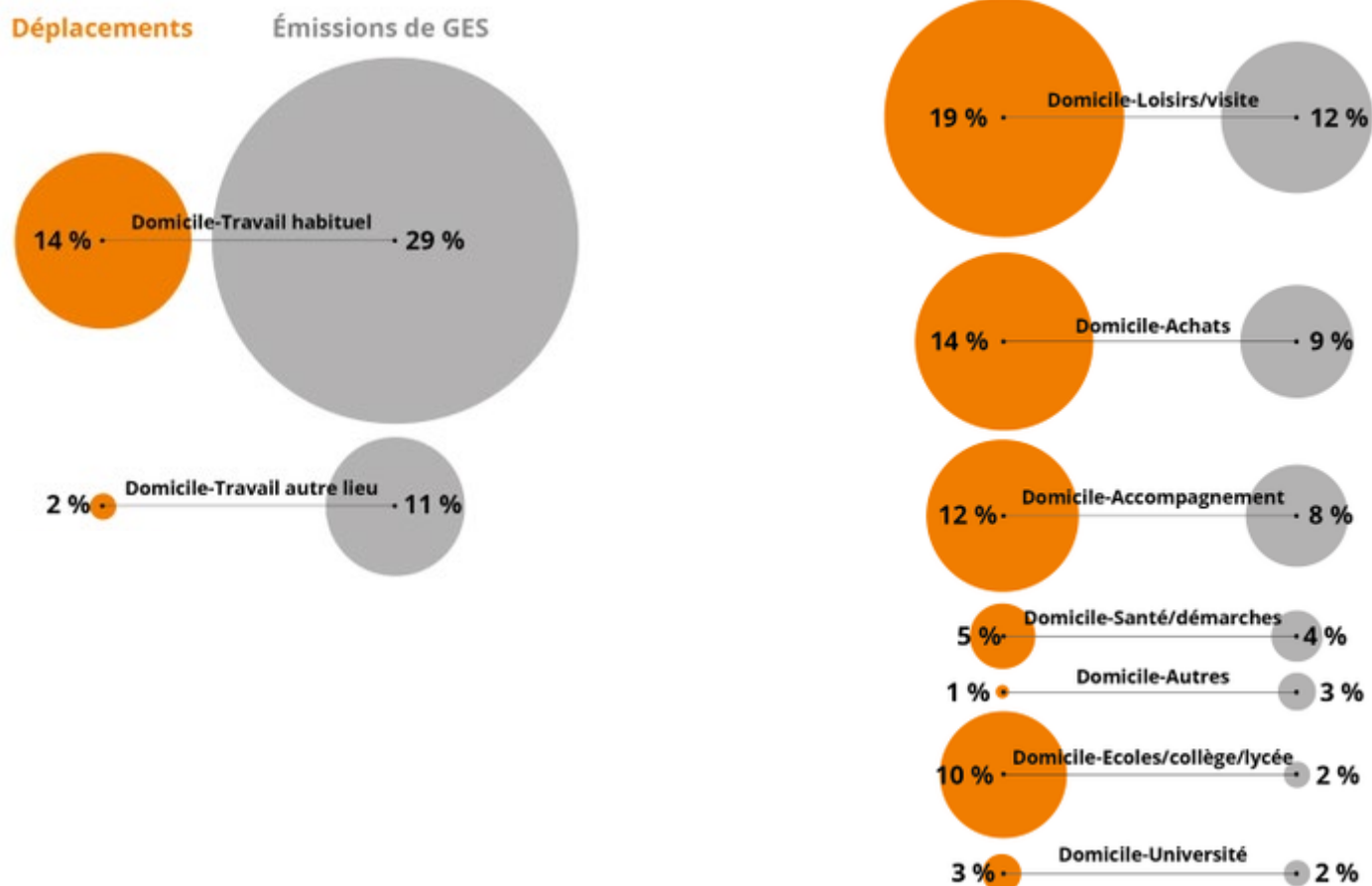
LA VOITURE, RESPONSABLE DE LA QUASI-TOTALITÉ DES GES ISSUS DES MOBILITÉS QUOTIDIENNES



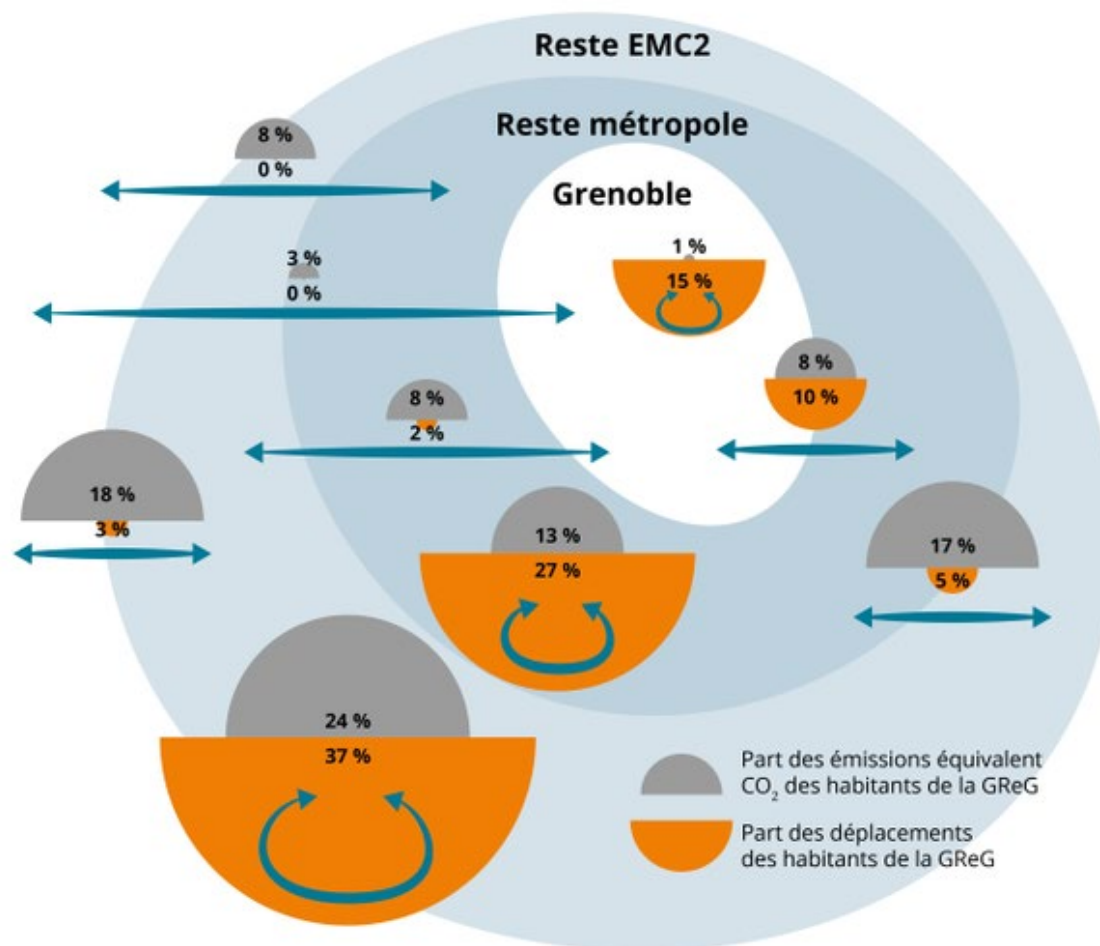
DES ÉMISSIONS INDIVIDUELLES DE GES VARIABLES SELON L'ÂGE ET LE LIEU DE RÉSIDENCE



ON ÉMET PLUS DE GES EN ALLANT TRAVAILLER QUE POUR UN AUTRE DÉPLACEMENT



DES DÉPLACEMENTS ENTRE LES TERRITOIRES TRÈS IMPACTANTS POUR LES ÉMISSIONS DE GES



LES LEVIERS

1. AMÉNAGEMENT DU TERRITOIRE
2. ÉVOLUTION DES COMPORTEMENTS
3. TRANSITION DES PARCS DE VÉHICULES



EMC²

L'enquête mobilité grande région grenobloise



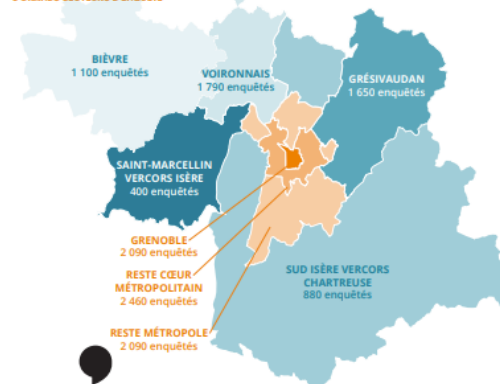
ZOOM

MOBILITÉ ET CLIMAT CONSTATS, ENJEUX ET LEVIERS

Au croisement d'enjeux écologiques, d'attractivité des territoires et d'inclusion sociale, la mobilité est un secteur fortement contributeur aux émissions de gaz à effet de serre et constitue un levier majeur d'atténuation du changement climatique. **La loi d'orientation des mobilités, adoptée en décembre 2019, a inscrit l'objectif d'atteinte de la neutralité carbone des transports terrestres d'ici 2050. Cet objectif s'accompagne d'une trajectoire claire : la réduction de 37,5 % des émissions de gaz à effet de serre (GES) d'ici 2030.**

Outre son impact sur le climat, le transport génère de nombreuses autres externalités environnementales : pollution locale, consommation d'énergie, nuisances sonores, impacts sur la biodiversité, etc. Afin d'accélérer la transition écologique, des solutions doivent être mises en œuvre pour diminuer les émissions des GES tout en facilitant la mobilité au quotidien dans les territoires urbains, périurbains et ruraux. Cela passe par un changement profond des habitudes en matière de mobilité, qui nécessite un accompagnement fort des politiques publiques.

8 GRANDS SECTEURS D'ENQUÊTE



CHIFFRES CLÉS

3 kg/jour de gaz à effet de serre sont émis en moyenne par chaque habitant de la grande région grenobloise pour assurer sa mobilité quotidienne du lundi au vendredi (hors weekend et vacances)

91 % des gaz à effet de serre émis par les habitants dans le cadre de leur mobilité quotidienne sont liés à l'usage de la voiture

6,1 km est la distance moyenne d'un déplacement

CLUB partenaires
L'ENQUÊTE **mobilité**
GRANDE RÉGION GRENOBLOISE
OCT 2019 - DÉC 2020

FÉVRIER 2023

MÉTHODOLOGIE STANDARD CEREMA

L'Enquête Mobilité Certifiée CEREMA (EMC²) est une photographie des déplacements réalisés par les habitants d'un territoire, un jour moyen de semaine (du lundi au vendredi), par tous les modes de transport.

FICHE D'IDENTITÉ DE L'ENQUÊTE

12 450 personnes de 5 ans et plus interrogées

44 600 déplacements recensés

359 communes

17 semaines d'enquête entre novembre 2019 et mars 2020, puis septembre et octobre 2020

WEB'IN AGENCE : un cycle de webinaires de 30' à l'attention des acteurs des territoires de l'aire grenobloise pour s'informer et partager.

30' WEBinAGENCE

Contact : Isabelle Reynaud – isabelle.reynaud@aurg.asso.fr

30.03.2023

MERCI POUR VOTRE ATTENTION

21 rue Lesdiguières
38 000 Grenoble
04 76 28 86 00
accueil@aurg.asso.fr

www.aurg.fr

abonnez-vous et suivez-nous

